



# ALLBARSYSTEMS

*By* KROMPRES





## *Hakkımızda - About Us*

**KROMPRES** 1980 yılından bu yana yetkin kadrosu ve tecrübesi ile güvenilir ve kaliteli mutfaklar üretmektedir. Bunun yanı sıra, otel, restoran, fast food zincirlerinin ihtiyacı olan danışmanlık, planlama, proje, tesisat, montaj ve servis olanakları ile müşterilerine hizmet vermektedir.

**KROMPRES** günümüz bilgi ve teknolojisini birleştirerek müşterilerimizin ihtiyaçlarına cevap verebilmeyi amaçlamaktadır.

**KROMPRES** teknolojinin getirdiği yeniliklerle, daha hızlı, daha güvenilir, daha sağlam, daha kaliteli ürünler üretmektedir.

**KROMPRES** sürekli olarak üretim şeklini ve yapısını sorgulayarak daha iyiye ulaşma arzusundadır.

**KROMPRES** aynı zamanda Türkiye Endüstriyel Mutfak Çamaşırhane Servis ve İkram Ekipmanları Sanayicileri ve İşadamları derneği TUSİD'in de bir üyesidir.

**KROMPRES** fabricates high quality and reliable industrial kitchen equipment since early 1980's. Besides that, Krompres kindly serves clients with its consultancy, planning, fitting, installation and service opportunities strictly required by hotel, restaurant and fast food chains.

**KROMPRES** aims to address all requirement of customers combining and using modern-day information and technologies in a short period of time.

**KROMPRES** manufactures products faster, safer, more solid and more qualified with the contributions of innovations that latest technologies bring in.

**KROMPRES** desires to get better consistently by questioning the manufacturing method and structures.

**KROMPRES** is simultaneously a member of TUSİD, Turkey Industrial Kitchen, Laundry, Service and Presentation Equipment Industrialists and Businessmen Association.



## TASARIM;

Tüm işletmelerin ihtiyaçları göz önünde tutularak hazırlanmış fonksiyonel parçalardan oluşmaktadır. İşletmenin belirleyeceği fonksiyon ve özelliklere göre modüller birleştirilerek hepsi bir arada tasarım oluşturulabilir.

## DESIGN;

It is composed of functional parts having regard to requirements of all type of businesses. Modules are compounded according to functions and qualities that are determined by businesses and they are designed all together as a single piece.

## ÖZELLİKLER;

Tamamen AISI304 Kalite Paslanmaz Çelikten üretilmektedir. İşletme ihtiyaçları doğrultusunda imal edilmektedir. Üst tablalar tek parça ve boşluksuz imal edilir. Buzdolabı, bardak yıkama, buz makinesi, bardak soğutucu, blender ünitesi, bira sifon ünitesi, müzik kabini gibi cihazlara uyumlu yapıda tasarlanmıştır. İhtiyaca göre olarak hijyenik dolaplı olarak imal edilebilir.

## FEATURES;

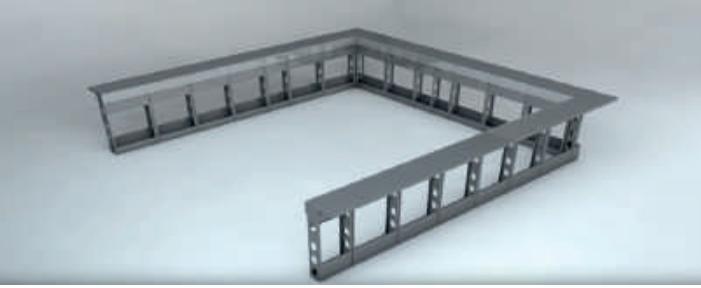
It is completely produced from AISI 304 quality stainless steel. It can be produced according to requirements of businesses. It is designed in accordance with fridge, glasswasher, ice machine, glass cooler, blender unit, beer pump unit, music cabin. It can be optionally produced as hygienic cabinet (cupboard).

## Neden Premium Bar?

Premium bar tamamen müşteriye özel olarak üretilmektedir. Tasarlanan proje şartlarında üst tabla hijyen koşullarına uygun olarak tek parça üretilmektedir. Yüzeyde olabilecek akıntıların aşağıya gitmesine engel olacak şekilde de tek parça üretilmektedir. Alt kısımlar proje aşamasında belirlenecek detaylar doğrultusunda müşteriye özel olarak üretilmektedir. Alt modülasyonların içine listeye bağlı olarak buz makinesi, bulaşık makinesi, soğutucu vs. cihazlar ilave edilebilir. Bar bankosu üst tablası yine isteğe bağlı olarak ahşap, granit, corian vs. gibi malzemelerden üretilmektedir. Ana karkas taşıyıcı konstrüksiyon profil karkastan imal edilmektedir. Dış kaplama ve iç kaplama buna entegre edilir. Üst banko üstünde barmenin vermiş olduğu içecekten taşınmaların dışarıya akmasını engelleyen üst damlalık bulunmaktadır. Üst bar bankosu altı özel led ışıklı aydınlatmalıdır.

## Why Premium Bar?

Premium bar is dedicatedly fabricated for customer. Upper table is manufactured as one piece for hygiene standards based upon the conditions of designed project. In this way, possible water accumulation on the surface is prevented to flow down. Lower parts are produced in accordance with the details specified through the project. Depending on the list to be decided, ice machine, washing machine, cooler and so on can be added inside of the lower module. Upper table of bar bench can be optionally made of wood, granite, corian etc. Main frame, which is the construction of carrier, is built with hollow sections on which outer and inner coating are integrated accordingly. Drip cap is well-positioned on the upper table to avoid drinks overflow caused by beverages provided by barkeeper. Lower part of the upper table is lightened by special LED's.



## TASARIM;

Tasarım maliyetleri ve kısıtlı zamanı ön planda tutan işletmeler için özel olarak tasarlanmıştır. Modüler kullanım ile parçalar ihtiyaca göre seçilebilir. Tüm parçalar kolaylıkla demonte edilebilir. Tesisat alt yapısı fabrikada hazırlanır ve montaj esnasında zaman kazandırır.

## DESIGN;

It is specially designed and produced for the businesses that prioritize design costs and limited time. The parts are customizable with modular use. All the parts can be easily demounted. Installation infrastructure is prepared and it saves time during mounting.

## ÖZELLİKLER;

### Bar Konstrüksiyonu;

AISI 304 Paslanmaz ve galvaniz sacdan imal edilir. Kaynak ve kesme işlemi gerekmez. Kullanıma hazır tesisat alt yapısı ile gelir. Dekoratif ön paneller sökülebilir ve değiştirilebilir. Banko altı LED lamba.

### Bar Alt Bölümü;

Tamamen AISI 304 Kalite Modüler ürünler isteğe bağlıdır.

## FEATURES;

### Bar Construction;

It is produced from stainless and galvanized steel. No need to weld and shear. It is accompanied by ready-to-use installation infrastructure. Decorative front panel can be removed and changed. Under bank LED lamp.

### Under Bar Area;

It is completely produced from AISI 304 quality stainless steel. Moduler products are optional.

## Neden Modüler Bar?

Bir bar projesinde projelendirmeden sonra uygulamada yaşanabilecek olumsuzlukları ve zaman açısından kayıpları önlemek için yapılmıştır.

Normal şartlarda oluşturulmak istenen bir barda sıralama, proje, konstrüksiyon uygulaması, su tesisatı, elektrik tesisatları ve diğer tesisatlar vs. ve üst banko şeklinde olmaktadır. Bunların oluşumu şantiye şartlarına bağlı olarak tahmini 20-25 gündür. Allbarsystems bu süreyi minimum seviyelere indirmek üzere tasarlanmıştır. Bu barın yerinde sıfırdan kurulumu (proje, konstrüksiyon uygulaması, su tesisatı, elektrik tesisatları ve diğer tesisatlar vs. ve üst banko) 4 veya 5 saat içinde tamamlanıp teslim edilmektedir. Ayrıca arıza durumunda teknik bakımdan modüler bar tezgahlarında ve cihazlarında teknisyenlerin müdahale edebilmesi çok kolaydır çünkü cihazlar, tezgahlar, dış kaplama çok pratik bir şekilde sökülebilmektedir. Sistemin tamamı demontedir. İstediginizde bir yerden başka bir yere götürülerek montaj ve demontaj yapılabilir. Bir diğer avantajı, ürünlerin tamamı modüler olduğundan yapılan projede uygunluk görülmemesi halinde barmenin ürünleri istediği gibi yer değiştirmesine imkan sağlamaktadır.

## Why Modular Bar?

In a bar project, modular bar is implemented in order to prevent possible misfortunes and time losses after the project has been finalized.

In a standard bar concept to be created, arrangement of the components are as the following; project, construction, implementation, plumbing, electrical installations etc. and upper bench. Putting them all together takes nearly 20-25 days depending on the site conditions. Allbarsystems is designed to minimize the lead time. On-site installation of the bar (including project, construction implementation, electrical installations and so on) the system is completed and delivered within 4-5 hours. Furthermore, in case of failure, the benches and devices of modular bar are easily accessible for the technicians as devices and outer claddings are practically disassembled. The entire system is demountable. It can be taken from one place to another and assembled and disassembled. Another advantage is that as the products are all modular, the bartender allows the products to be replaced as desired if the project does not fit.



MB-BDR050

Bardak Dolabı (Çekmece Raylı)  
Glass Cabinet (Drawer Rail)



MB-BDR060

Bardak Dolabı (Çekmece Raylı)  
Glass Cabinet (Drawer Rail)



MB-BDK050

Bardak Dolabı (Kaset Raylı)  
Glass Cabinet (Cassette Rail)



MB-BDK060

Bardak Dolabı (Kaset Raylı)  
Glass Cabinet (Cassette Rail)



MB-BDA040

Bardak Dolabı  
Glass Cabinet



MB-BDA060

Bardak Dolabı  
Glass Cabinet



MB-BDA080

Bardak Dolabı  
Glass Cabinet



MB-BUN040

Blender Ünitesi  
Blender Unit



MB-BKV040

Buz İstasyonu  
Ice Station

#### ÜRÜNLERİN GENEL ÖZELLİKLERİ;

AISI 304 Paslanmaz çelikten imal edilir.  
Üst tablanın sırt kısmında bar bankosu ile uyumlu sırt parçası,  
Alt kısmı çarpma kapılı ve takviyeli üst tablalıdır.  
Dört adet yüksekliği ayarlanabilir 40x40 profil ayağı.





MB-BKVO60

Buz İstasyonu  
Ice Station



MB-BKVO80

Buz İstasyonu  
Ice Station



MB-CUN040

Çerez Ünitesi  
Cookie Unit



MB-CUD040

Çöp Ünitesi (Devrilir)  
Garbage Unit (Tilting)



MB-CUD060

Çöp Ünitesi (Devrilir)  
Garbage Unit (Tilting)



MB-CUH040

Çöp Ünitesi (Hareketli Ünite)  
Garbage Unit (Moving Unit)



MB-CUH060

Çöp Ünitesi (Hareketli Ünite)  
Garbage Unit (Moving Unit)



MB-CUK040

Çöp Ünitesi (Kapı Askılı)  
Garbage Unit (Door Hanger)



MB-CUK060

Çöp Ünitesi (Kapı Askılı)  
Garbage Unit (Door Hanger)

#### GENERAL FEATURES OF PRODUCTS;

Made of AISI 304 stainless steel.

The back part of the upper table is compatible with the bar counter in the back part,

The lower part is made of reinforced top and reinforced top table.

Four pieces height adjustable 40x40 profile leg.



Çöp Ünitesi (Raylı)  
Trash Unit (Rail)



Çöp Ünitesi (Raylı)  
Trash Unit (Rail)



Çöp Ünitesi (Standart)  
Garbage Unit (Standard)



Çöp Ünitesi (Standart)  
Garbage Unit (Standard)



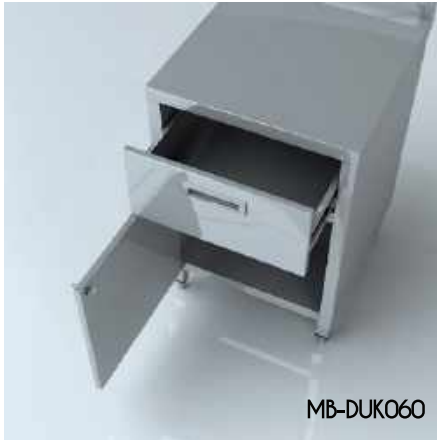
Damlalık Ünitesi  
Dropper Unit



Damlalık Ünitesi  
Dropper Unit



Dolap Ünitesi (Kapılı)  
Cabinet Unit (with door)



Dolap Ünitesi (Kapılı)  
Cabinet Unit (with door)



Dolap Ünitesi (Kapılı)  
Cabinet Unit (with door)

#### ÜRÜNLERİN GENEL ÖZELLİKLERİ;

AISI 304 Paslanmaz çelikten imal edilir.  
Üst tablanın sırt kısmında bar bankosu ile uyumlu sırt parçası,  
Alt kısmı çarpma kapılı ve takiyeli üst tablalıdır.  
Dört adet yüksekliği ayarlanabilir 40x40 profil ayağı.



MB-DUC040

Dolap Ünitesi (Çekmeceli)  
Cupboard Unit (with drawers)



MB-DUC060

Dolap Ünitesi (Çekmeceli)  
Cupboard Unit (with drawers)



MB-EST040

Ekipman Standı  
Equipment Stand



MB-EST060

Ekipman Standı  
Equipment Stand



MB-EUN040

Eviye Ünitesi  
Sink Unit



MB-EUN060

Eviye Ünitesi  
Sink Unit



MB-EUN080

Eviye Ünitesi  
Sink Unit



MB-EUN120

Eviye Ünitesi  
Sink Unit



MB-KUDO60

Köşe Ünitesi Damlalık  
Corner Unit Dropper

#### GENERAL FEATURES OF PRODUCTS;

Made of AISI 304 stainless steel.

The back part of the upper table is compatible with the bar counter in the back part,

The lower part is made of reinforced top and reinforced top table.

Four pieces height adjustable 40x40 profile leg.



Köşe Ünitesi Damlalık  
Corner Unit Dropper



Köşe Ünitesi Eviyeli  
Corner Unit With Sink



Köşe Ünitesi Eviyeli  
Corner Unit With Sink



Köşe Ünitesi Eviyeli  
Corner Unit With Sink



Köşe Ünitesi Notr  
Corner Unit Notr



Köşe Ünitesi Notr  
Corner Unit Notr



Köşe Ünitesi Notr  
Corner Unit Notr



Köşe Ünitesi Notr  
Corner Unit Notr



Notr Tezgah (Bulaşık Makinesi)  
Notr Bench (Dishwasher)

#### ÜRÜNLERİN GENEL ÖZELLİKLERİ;

AISI 304 Paslanmaz çelikten imal edilir.  
Üst tablanın sırt kısmında bar bankosu ile uyumlu sırt parçası,  
Alt kısmı çarpma kapılı ve takviyeli üst tablalıdır.  
Dört adet yüksekliği ayarlanabilir 40x40 profil ayağı.



MB-NRT070

Notr Tezgah (Bulaşık Makinesi)  
Notr Bench (Dishwasher)



MB-PBU060

Premiks-İçki Dolabı  
Premix-Drink Cupboard



MB-PBU100

Premiks-İçki Dolabı  
Premix-Drink Cupboard



MB-PBU120

Premiks-İçki Dolabı  
Premix-Drink Cupboard



MB-SRF040

Şişe Rafı  
Bottle Shelf



MB-SRF060

Şişe Rafı  
Bottle Shelf



MB-SRF080

Şişe Rafı  
Bottle Shelf



MB-TSD040

Tesisat Dolabı  
Installation Cabinet



MB-KRS080

Karkas Modül  
Carcass Module

#### GENERAL FEATURES OF PRODUCTS;

Made of AISI 304 stainless steel.

The back part of the upper table is compatible with the bar counter in the back part,

The lower part is made of reinforced top and reinforced top table.

Four pieces height adjustable 40x40 profile leg.

# *Satış Noktalarımız - Sales Points*

## **Türkiye;**

İstanbul	Adana	Çanakkale
Ankara	Mersin	Aydın
İzmir	Muğla	Samsun
Antalya	Bolu	Kayseri
Bursa	Hatay	Kocaeli(İzmit)

## **Yurtdışı;**

Rusya	Beyaz Rusya	Polonya
Almanya	İtalya	İrlanda
Fransa	Ukrayna	İngiltere
İsviçre	Bulgaristan	Norveç
Yunanistan	Romanya	Finlandiya
Azerbaycan	Maceristan	İsveç
İspanya	Kazakistan	Letonya

## **Turkey;**

İstanbul	Adana	Çanakkale
Ankara	Mersin	Aydın
İzmir	Muğla	Samsun
Antalya	Bolu	Kayseri
Bursa	Hatay	Kocaeli(İzmit)

## **Abroad;**

Russia	Belarus	Poland
Germany	Italy	Ireland
France	Ukraine	Britain
Switzerland	Bulgaria	Norway
Greece	Romanya	Finland
Azerbaijan	Hungary	Swedish
Spain	Kazakhstan	Latvia





# ALLBARSYSTEMS

By KROMPRES



**Adres:** Tevfik Bey Mahallesi, Dr. Ali Demir Cd.

No:51 34295 Küçükçekmece/İstanbul

**Telefon:** +90 (212) 624 40 48 - 49

**Faks:** +90 (212) 624 40 77

**E-mail:** krompres@krompres.com



[www.allbarsystems.com](http://www.allbarsystems.com)